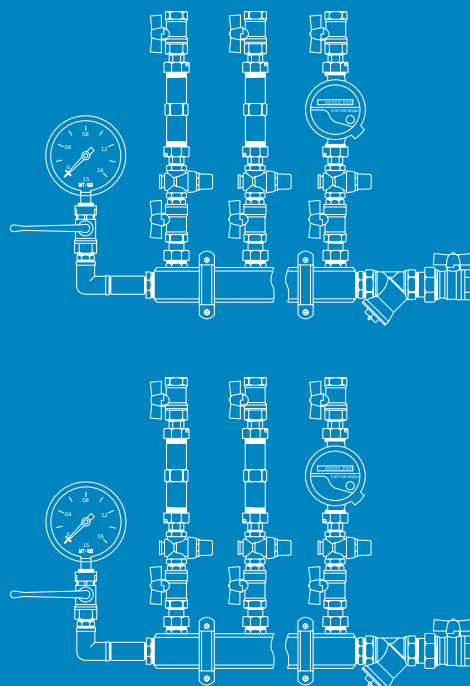
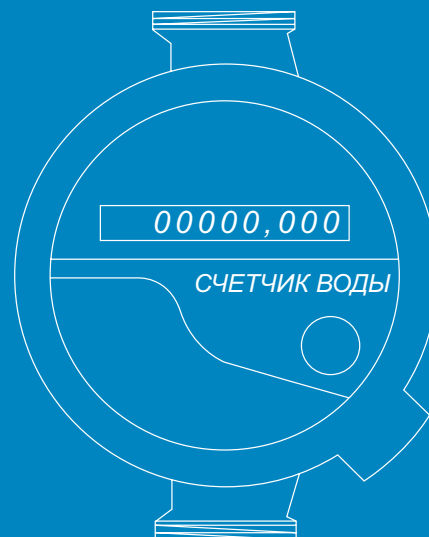
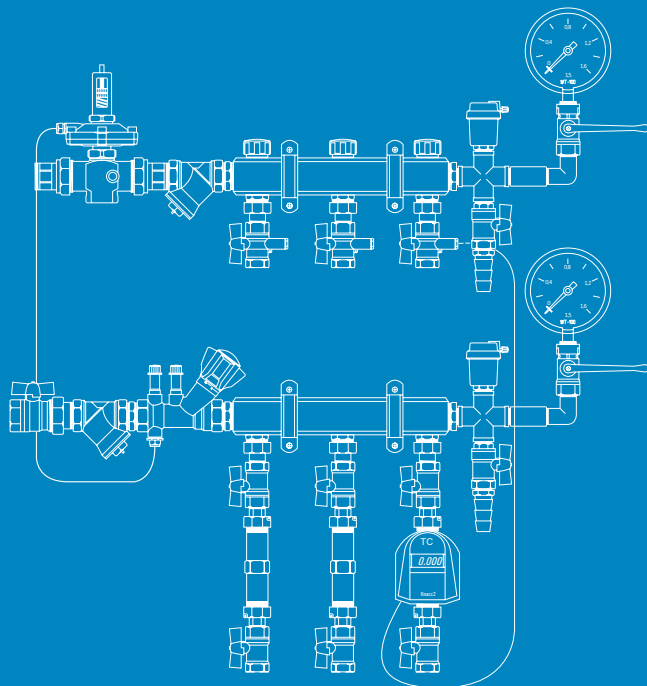


ПРАЙС-ЛИСТ



SOTIS



Архангельск (8182)63-90-72
Астана +7(7172)727-132
Астрахань (8512)99-46-04
Барнаул (3852)73-04-60
Белгород (4722)40-23-64
Брянск (4832)59-03-52
Владивосток (423)249-28-31
Волгоград (844)278-03-48
Вологда (8172)26-41-59
Воронеж (473)204-51-73
Екатеринбург (343)384-55-89
Иваново (4932)77-34-06
Ижевск (3412)26-03-58
Казань (843)206-01-48

Калининград (4012)72-03-81
Калуга (4842)92-23-67
Кемерово (3842)65-04-62
Киров (8332)68-02-04
Краснодар (861)203-40-90
Красноярск (391)204-63-61
Курск (4712)77-13-04
Липецк (4742)52-20-81
Магнитогорск (3519)55-03-13
Москва (495)268-04-70
Мурманск (8152)59-64-93
Набережные Челны (8552)20-53-41
Нижний Новгород (831)429-08-12
Новокузнецк (3843)20-46-81

Новосибирск (383)227-86-73
Омск (3812)21-46-40
Орел (4862)44-53-42
Оренбург (3532)37-68-04
Пенза (8412)22-31-16
Пермь (342)205-81-47
Ростов-на-Дону (863)308-18-15
Рязань (4912)46-61-64
Самара (846)206-03-16
Санкт-Петербург (812)309-46-40
Саратов (845)249-38-78
Севастополь (8692)22-31-93
Симферополь (3652)67-13-56
Смоленск (4812)29-41-54

Сочи (862)225-72-31
Ставрополь (8652)20-65-13
Сургут (3462)77-98-35
Тверь (4822)63-31-35
Томск (3822)98-41-53
Тула (4872)74-02-29
Тюмень (3452)66-21-18
Ульяновск (8422)24-23-59
Уфа (347)22948 -12
Хабаровск (4212)92-98-04
Челябинск (351)202-03-61
Череповец (8202)49-02-64
Ярославль (4852)69-52-93

Единый адрес для всех регионов:

ssu@nt-rt.ru || www.sotis.nt-rt.ru

| | | |
|----------------|---|-----------|
| MAAB1511A20003 | модуль коллекторный этажного узла учета с руч. регул.р. МКТ100-4003-20/15 PP (ТА) СОТИС-Unit в компл. | 15 487,69 |
| MAAB1511A20004 | модуль коллекторный этажного узла учета с руч. регул.р. МКТ100-4004-20/15 PP (ТА) СОТИС-Unit в компл. | 19 202,56 |
| MAAB1511A20005 | модуль коллекторный этажного узла учета с руч. регул.р. МКТ100-4005-20/15 PP (ТА) СОТИС-Unit в компл. | 22 917,44 |
| MAAB1511A20006 | модуль коллекторный этажного узла учета с руч. регул.р. МКТ100-4006-20/15 PP (ТА) СОТИС-Unit в компл. | 26 632,32 |

МОДУЛЬ ОКОНЕЧНЫЙ ЭТАЖНОГО УЗЛА УЧЕТА РАСХОДА ТЕПЛОВОЙ ЭНЕРГИИ MOT СОТИС-Unit

| Артикул | Наименование | Цена, руб | Артикул | Наименование | Цена, руб |
|---|---|-----------|---|---|-----------|
| МОДУЛЬ ОКОНЕЧНЫЙ ЭТАЖНОГО УЗЛА УЧЕТА MOT-15 СОТИС-Unit | | | МОДУЛЬ ОКОНЕЧНЫЙ ЭТАЖНОГО УЗЛА УЧЕТА MOT-32 СОТИС-Unit | | |
| MAAC1101A10002 | Модуль оконечный этажного узла учета MOT 15-02 СОТИС-Unit в компл. | 51,97 | MAAC1301A11013 | Модуль оконечный этажного узла учета MOT 25-13M СОТИС-Unit в компл. | 2 291,54 |
| MAAC1101A10003 | Модуль оконечный этажного узла учета MOT 15-03 СОТИС-Unit в компл. | 613,05 | MAAC1401A10001 | Модуль оконечный этажного узла учета MOT 32-01 СОТИС-Unit в компл. | 200,88 |
| MAAC1101A10005 | Модуль оконечный этажного узла учета MOT 15-05 СОТИС-Unit в компл. | 290,13 | MAAC1401A10002 | Модуль оконечный этажного узла учета MOT 32-02 СОТИС-Unit в компл. | 337,14 |
| MAAC1101A11005 | Модуль оконечный этажного узла учета MOT 15-05M СОТИС-Unit в компл. | 520,06 | MAAC1401A10003 | Модуль оконечный этажного узла учета MOT 32-03 СОТИС-Unit в компл. | 898,22 |
| МОДУЛЬ ОКОНЕЧНЫЙ ЭТАЖНОГО УЗЛА УЧЕТА MOT-20 СОТИС-Unit | | | MAAC1401A10004 | Модуль оконечный этажного узла учета MOT 32-04 СОТИС-Unit в компл. | 909,14 |
| MAAC1201A10005 | Модуль оконечный этажного узла учета MOT 20-05 СОТИС-Unit в компл. | 348,17 | MAAC1401A10005 | Модуль оконечный этажного узла учета MOT 32-05 СОТИС-Unit в компл. | 575,30 |
| MAAC1201A11005 | Модуль оконечный этажного узла учета MOT 20-05M СОТИС-Unit в компл. | 578,11 | MAAC1401A10006 | Модуль оконечный этажного узла учета MOT 32-06 СОТИС-Unit в компл. | 623,58 |
| МОДУЛЬ ОКОНЕЧНЫЙ ЭТАЖНОГО УЗЛА УЧЕТА MOT-25 СОТИС-Unit | | | MAAC1401A10007 | Модуль оконечный этажного узла учета MOT 32-07 СОТИС-Unit в компл. | 1 184,66 |
| MAAC1301A10001 | Модуль оконечный этажного узла учета MOT 25-01 СОТИС-Unit в компл. | 65,79 | MAAC1401A10008 | Модуль оконечный этажного узла учета MOT 32-08 СОТИС-Unit в компл. | 1 116,33 |
| MAAC1301A10002 | Модуль оконечный этажного узла учета MOT 25-02 СОТИС-Unit в компл. | 142,93 | MAAC1401A10009 | Модуль оконечный этажного узла учета MOT 32-09 СОТИС-Unit в компл. | 1 171,16 |
| MAAC1301A10003 | Модуль оконечный этажного узла учета MOT 25-03 СОТИС-Unit в компл. | 704,01 | MAAC1401A10010 | Модуль оконечный этажного узла учета MOT 32-10 СОТИС-Unit в компл. | 1 837,01 |
| MAAC1301A10004 | Модуль оконечный этажного узла учета MOT 25-04 СОТИС-Unit в компл. | 826,96 | MAAC1401A10011 | Модуль оконечный этажного узла учета MOT 32-11 СОТИС-Unit в компл. | 1 837,01 |
| MAAC1301A10005 | Модуль оконечный этажного узла учета MOT 25-05 СОТИС-Unit в компл. | 381,09 | MAAC1401A10012 | Модуль оконечный этажного узла учета MOT 32-12 СОТИС-Unit в компл. | 1 477,95 |
| MAAC1301A10006 | Модуль оконечный этажного узла учета MOT 25-06 СОТИС-Unit в компл. | 541,40 | MAAC1401A10013 | Модуль оконечный этажного узла учета MOT 32-13 СОТИС-Unit в компл. | 2 143,80 |
| MAAC1301A10007 | Модуль оконечный этажного узла учета MOT 25-07 СОТИС-Unit в компл. | 1 102,47 | MAAC1401A11005 | Модуль оконечный этажного узла учета MOT 32-05M СОТИС-Unit в компл. | 805,23 |
| MAAC1301A10008 | Модуль оконечный этажного узла учета MOT 25-08 СОТИС-Unit в компл. | 1 034,14 | MAAC1401A11006 | Модуль оконечный этажного узла учета MOT 32-06M СОТИС-Unit в компл. | 853,52 |
| MAAC1301A10009 | Модуль оконечный этажного узла учета MOT 25-09 СОТИС-Unit в компл. | 1 088,97 | MAAC1401A11007 | Модуль оконечный этажного узла учета MOT 32-07M СОТИС-Unit в компл. | 1 414,58 |
| MAAC1301A10010 | Модуль оконечный этажного узла учета MOT 25-10 СОТИС-Unit в компл. | 1 754,81 | MAAC1401A11012 | Модуль оконечный этажного узла учета MOT 32-12M СОТИС-Unit в компл. | 1 707,88 |
| MAAC1301A10011 | Модуль оконечный этажного узла учета MOT 25-11 СОТИС-Unit в компл. | 1 754,81 | MAAC1401A11013 | Модуль оконечный этажного узла учета MOT 32-13M СОТИС-Unit в компл. | 2 373,74 |
| MAAC1301A10012 | Модуль оконечный этажного узла учета MOT 25-12 СОТИС-Unit в компл. | 1 395,76 | | | |
| MAAC1301A10013 | Модуль оконечный этажного узла учета MOT 25-13 СОТИС-Unit в компл. | 2 061,61 | | | |
| MAAC1301A11005 | Модуль оконечный этажного узла учета MOT 25-05M СОТИС-Unit в компл. | 611,02 | | | |
| MAAC1301A11006 | Модуль оконечный этажного узла учета MOT 25-06M СОТИС-Unit в компл. | 771,32 | | | |
| MAAC1301A11007 | Модуль оконечный этажного узла учета MOT 25-07M СОТИС-Unit в компл. | 1 332,40 | | | |
| MAAC1301A11012 | Модуль оконечный этажного узла учета MOT 25-12M СОТИС-Unit в компл. | 1 625,70 | | | |

МОДУЛЬ СЕРВИСНЫЙ ЭТАЖНОГО УЗЛА УЧЕТА РАСХОДА ТЕПЛОВОЙ ЭНЕРГИИ MCT СОТИС-Unit

| Артикул | Наименование | Цена, руб | Артикул | Наименование | Цена, руб |
|---|---|-----------|---|--|-----------|
| МОДУЛЬ СЕРВИСНЫЙ ЭТАЖНОГО УЗЛА УЧЕТА MCT-15 СОТИС-Unit | | | МОДУЛЬ СЕРВИСНЫЙ ЭТАЖНОГО УЗЛА УЧЕТА MCT-32 СОТИС-Unit | | |
| MAAD1101A10003 | Модуль сервисный этажного узла учета MCT 15-03 СОТИС-Unit в компл. | 837,71 | MAAD1401A10001 | Модуль сервисный этажного узла учета MCT 32-01 СОТИС-Unit в компл. | 2 726,71 |
| MAAD1101A10004 | Модуль сервисный этажного узла учета MCT 15-04 СОТИС-Unit в компл. | 1 937,52 | MAAD1401A10002 | Модуль сервисный этажного узла учета MCT 32-02 СОТИС-Unit в компл. | 1 464,30 |
| МОДУЛЬ СЕРВИСНЫЙ ЭТАЖНОГО УЗЛА УЧЕТА MCT-25 СОТИС-Unit | | | | | |
| MAAD1301A10001 | Модуль сервисный этажного узла учета MCT 25-01 СОТИС-Unit в компл. | 2 211,23 | | | |
| MAAD1301A10002 | Модуль сервисный этажного узла учета MCT 25-02 СОТИС-Unit в компл. | 1 070,54 | | | |
| MAAD1301A10003 | Модуль сервисный этажного узла учета с термометром MCT 25 СОТИС-Unit в компл. | | | | |

УЗЕЛ УЧЕТА РАСХОДА ТЕПЛОВОЙ ЭНЕРГИИ КВАРТИРНЫЙ МОДУЛЬНЫЙ УУТЭМ-К СОТИС-Unit

| Артикул | Наименование | Цена, руб | Артикул | Наименование | Цена, руб |
|--|---|-----------|---|--|-----------|
| УЗЕЛ УЧЕТА РАСХОДА ТЕПЛОВОЙ ЭНЕРГИИ КВАРТИРНЫЙ МОДУЛЬНЫЙ УУТЭМ-К СОТИС-Unit 20-15 | | | УЗЕЛ УЧЕТА РАСХОДА ТЕПЛОВОЙ ЭНЕРГИИ КВАРТИРНЫЙ МОДУЛЬНЫЙ УУТЭМ-К СОТИС-Unit 20-15 (ТА) | | |
| MABA2111A10001 | Узел распределительный для учета расхода тепловой энергии модульный квартирный УУТЭМ-К СОТИС-Unit | 26 594,31 | MABA2111C15001 | Узел распр. д/учета тепл. энергии квартирный УУТЭМ-К СОТИС-Unit 20-15-1 (ТА) мод. ТКТ-1005 в сборе | 28 201,02 |
| | | | MABA2111C15002 | Узел распр. д/учета тепл. энергии квартирный УУТЭМ-К СОТИС-Unit 20-15-2 (ТА) мод. ТКТ-1005 в сборе | 29 974,04 |
| | | | MABA2111C15003 | Узел распр. д/учета тепл. энергии квартирный УУТЭМ-К СОТИС-Unit 20-15-3 (ТА) мод. ТКТ-1005 в сборе | 31 342,91 |

ТРУБОПРОВОДНАЯ АРМАТУРА

КОЛЛЕКТОРЫ РАСПРЕДЕЛИТЕЛЬНЫЕ ЛАТУННЫЕ (реализация)

| Артикул | Наименование | Цена, руб | Артикул | Наименование | Цена, руб |
|--|--|-----------|---|---|-----------|
| КОЛЛЕКТОРЫ РАСПРЕДЕЛИТЕЛЬНЫЕ ЛАТУННЫЕ СЕРИЯ СОТИС К50-2500 (реализация) | | | AGAA3230S21013 | Коллектор распредел. муфт. лат. с термостат.клапанами СОТИС КТ50-2513-20 НР | 9 667,76 |
| AGAA3200S10002 | Коллектор распределит.муфтовый лат. СОТИС К50-2502-15 ВР | 521,02 | КОЛЛЕКТОРЫ РАСПРЕДЕЛИТЕЛЬНЫЕ ЛАТУННЫЕ СЕРИЯ СОТИС К100-2500 (реализация) | | |
| AGAA3200S10003 | Коллектор распределит.муфтовый лат. СОТИС К50-2503-15 ВР | 785,83 | AGAA3500S10001 | Коллектор распределит.муфтовый лат. СОТИС К100-2501-15 ВР | 368,44 |
| AGAA3200S10004 | Коллектор распределит.муфтовый лат. СОТИС К50-2504-15 ВР | 1 050,46 | AGAA3500S10002 | Коллектор распределит.муфтовый лат. СОТИС К100-2502-15 ВР | 803,11 |
| AGAA3200S10005 | Коллектор распределит.муфтовый лат. СОТИС К50-2505-15 ВР | 1 315,46 | AGAA3500S10003 | Коллектор распределит.муфтовый лат. СОТИС К100-2503-15 ВР | 1 351,45 |
| AGAA3200S10006 | Коллектор распределит.муфтовый лат. СОТИС К50-2506-15 ВР | 1 580,30 | AGAA3500S10004 | Коллектор распределит.муфтовый лат. СОТИС К100-2504-15 ВР | 1 928,59 |
| AGAA3200S10007 | Коллектор распределит.муфтовый лат. СОТИС К50-2507-15 ВР | 1 846,56 | AGAA3500S10005 | Коллектор распределит.муфтовый лат. СОТИС К100-2505-15 ВР | 2 446,73 |
| AGAA3200S10008 | Коллектор распределит.муфтовый лат. СОТИС К50-2508-15 ВР | 2 111,37 | AGAA3500S10006 | Коллектор распределит.муфтовый лат. СОТИС К100-2506-15 ВР | 2 995,08 |
| AGAA3200S10009 | Коллектор распределит.муфтовый лат. СОТИС К50-2509-15 ВР | 2 376,21 | AGAA3500S10007 | Коллектор распределит.муфтовый лат. СОТИС К100-2507-15 ВР | 3 543,42 |
| AGAA3200S10010 | Коллектор распределит.муфтовый лат. СОТИС К50-2510-15 ВР | 2 641,03 | AGAA3500S10008 | Коллектор распределит.муфтовый лат. СОТИС К100-2508-15 ВР | 4 180,22 |
| AGAA3200S10011 | Коллектор распределит.муфтовый лат. СОТИС К50-2511-15 ВР | 2 905,84 | AGAA3500S10009 | Коллектор распределит.муфтовый лат. СОТИС К100-2509-15 ВР | 5 110,37 |
| AGAA3200S10012 | Коллектор распределит.муфтовый лат. СОТИС К50-2512-15 ВР | 3 172,10 | AGAA3500S10011 | Коллектор распределит.муфтовый лат. СОТИС К100-2511-15 ВР | 6 020,01 |
| AGAA3200S10013 | Коллектор распределит.муфтовый лат. СОТИС К50-2513-15 ВР | 3 436,94 | AGAA3500S11001 | Коллектор распределит.муфтовый лат. СОТИС К100-2501-15 НР | 438,56 |
| AGAA3200S11002 | Коллектор распределит.муфтовый лат. СОТИС К50-2502-15 НР | 652,59 | AGAA3500S11002 | Коллектор распределит.муфтовый лат. СОТИС К100-2502-15 НР | 945,96 |
| AGAA3200S11003 | Коллектор распределит.муфтовый лат. СОТИС К50-2503-15 НР | 983,60 | AGAA3500S11003 | Коллектор распределит.муфтовый лат. СОТИС К100-2503-15 НР | 1 571,62 |
| AGAA3200S11004 | Коллектор распределит.муфтовый лат. СОТИС К50-2504-15 НР | 1 313,93 | AGAA3500S11004 | Коллектор распределит.муфтовый лат. СОТИС К100-2504-15 НР | 2 227,20 |
| AGAA3200S11005 | Коллектор распределит.муфтовый лат. СОТИС К50-2505-15 НР | 1 644,92 | AGAA3500S11005 | Коллектор распределит.муфтовый лат. СОТИС К100-2505-15 НР | 2 821,43 |
| AGAA3200S11006 | Коллектор распределит.муфтовый лат. СОТИС К50-2506-15 НР | 1 912,50 | AGAA3500S11006 | Коллектор распределит.муфтовый лат. СОТИС К100-2506-15 НР | 3 447,09 |
| AGAA3200S11007 | Коллектор распределит.муфтовый лат. СОТИС К50-2507-15 НР | 2 307,99 | AGAA3500S11007 | Коллектор распределит.муфтовый лат. СОТИС К100-2507-15 НР | 4 072,72 |
| AGAA3200S11008 | Коллектор распределит.муфтовый лат. СОТИС К50-2508-15 НР | 2 638,76 | AGAA3500S11008 | Коллектор распределит.муфтовый лат. СОТИС К100-2508-15 НР | 4 660,22 |
| AGAA3200S11009 | Коллектор распределит.муфтовый лат. СОТИС К50-2509-15 НР | 2 969,54 | AGAA3500S21001 | Коллектор распределит.муфтовый лат. СОТИС К100-2501-20 НР (евроконус) | 478,54 |
| AGAA3200S11010 | Коллектор распределит.муфтовый лат. СОТИС К50-2510-15 НР | 3 300,32 | AGAA3500S21002 | Коллектор распределит.муфтовый лат. СОТИС К100-2502-20 НР (евроконус) | 1 023,30 |
| AGAA3200S11011 | Коллектор распределит.муфтовый лат. СОТИС К50-2511-15 НР | 3 631,10 | AGAA3500S21003 | Коллектор распределит.муфтовый лат. СОТИС К100-2503-20 НР (евроконус) | 1 681,74 |
| AGAA3200S11012 | Коллектор распределит.муфтовый лат. СОТИС К50-2512-15 НР | 3 963,36 | AGAA3500S21004 | Коллектор распределит.муфтовый лат. СОТИС К100-2504-20 НР (евроконус) | 2 368,97 |
| AGAA3200S11013 | Коллектор распределит.муфтовый лат. СОТИС К50-2513-15 НР | 4 294,16 | AGAA3500S21005 | Коллектор распределит.муфтовый лат. СОТИС К100-2505-20 НР (евроконус) | 2 997,20 |
| AGAA3200S21001 | Коллектор распределит.муфтовый лат. СОТИС К50-2501-20 НР | 455,34 | AGAA3500S21006 | Коллектор распределит.муфтовый лат. СОТИС К100-2506-20 НР (евроконус) | 3 655,64 |
| AGAA3200S21002 | Коллектор распределит.муфтовый лат. СОТИС К50-2502-20 НР (евроконус) | 757,32 | AGAA3500S21007 | Коллектор распределит.муфтовый лат. СОТИС К100-2507-20 НР (евроконус) | 4 314,08 |
| AGAA3200S21003 | Коллектор распределит.муфтовый лат. СОТИС К50-2503-20 НР (евроконус) | 1 140,47 | AGAA3500S21008 | Коллектор распределит.муфтовый лат. СОТИС К100-2508-20 НР | 4 939,81 |
| AGAA3200S21004 | Коллектор распределит.муфтовый лат. СОТИС К50-2504-20 НР (евроконус) | 1 523,40 | AGAA3500S30002 | Коллектор распределит.муфтовый лат. СОТИС К100-2502-15 ВР+1 | 803,11 |
| AGAA3200S21005 | Коллектор распределит.муфтовый лат. СОТИС К50-2505-20 НР (евроконус) | 1 905,58 | AGAA3500S30003 | Коллектор распределит.муфтовый лат. СОТИС К100-2503-15 ВР+1 | 1 351,45 |
| AGAA3200S21006 | Коллектор распределит.муфтовый лат. СОТИС К50-2506-20 НР (евроконус) | 2 289,91 | AGAA3500S30004 | Коллектор распределит.муфтовый лат. СОТИС К100-2504-15 ВР+1 | 1 928,59 |
| AGAA3200S21007 | Коллектор распределит.муфтовый лат. СОТИС К50-2507-20 НР (евроконус) | 2 674,56 | AGAA3500S30005 | Коллектор распределит.муфтовый лат. СОТИС К100-2505-15 ВР+1 | 2 446,73 |
| AGAA3200S21008 | Коллектор распределит.муфтовый лат. СОТИС К50-2508-20 НР (евроконус) | 3 057,71 | AGAA3500S30006 | Коллектор распределит.муфтовый лат. СОТИС К100-2506-15 ВР+1 | 2 995,08 |
| AGAA3200S21009 | Коллектор распределит.муфтовый лат. СОТИС К50-2509-20 НР (евроконус) | 3 440,86 | AGAA3500S30007 | Коллектор распределит.муфтовый лат. СОТИС К100-2507-15 ВР+1 | 3 543,42 |
| AGAA3200S21010 | Коллектор распределит.муфтовый лат. СОТИС К50-2510-20 НР (евроконус) | 3 824,00 | AGAA3500S30008 | Коллектор распределит.муфтовый лат. СОТИС К100-2508-15 ВР+1 | 4 180,22 |
| AGAA3200S21011 | Коллектор распределит.муфтовый лат. СОТИС К50-2511-20 НР (евроконус) | 4 207,15 | AGAA3500S30009 | Коллектор распределит.муфтовый лат. СОТИС К100-2509-15 ВР+1 | 5 800,01 |
| AGAA3200S21012 | Коллектор распределит.муфтовый лат. СОТИС К50-2512-20 НР (евроконус) | 4 586,82 | КОЛЛЕКТОРЫ РАСПРЕДЕЛИТЕЛЬНЫЕ ЛАТУННЫЕ СЕРИЯ СОТИС КР100-2500 | | |
| AGAA3200S21013 | Коллектор распределит.муфтовый лат. СОТИС К50-2513-20 НР (евроконус) | 4 974,95 | AGAA3510S21002 | Коллектор распредел. муфт. лат. с регул.клапанами СОТИС КР100-2502-20 НР | 1 639,56 |
| AGAA3200S30002 | Коллектор распределит.муфтовый лат. СОТИС К50-2502-15 ВР+1 | 521,02 | AGAA3510S21003 | Коллектор распредел. муфт. лат. с регул.клапанами СОТИС КР100-2503-20 НР | 2 615,66 |
| AGAA3200S30003 | Коллектор распределит.муфтовый лат. СОТИС К50-2503-15 ВР+1 | 785,83 | AGAA3510S21004 | Коллектор распредел. муфт. лат. с регул.клапанами СОТИС КР100-2504-20 НР | 3 591,75 |
| AGAA3200S30004 | Коллектор распределит.муфтовый лат. СОТИС К50-2504-15 ВР+1 | 1 050,46 | AGAA3510S21005 | Коллектор распредел. муфт. лат. с регул.клапанами СОТИС КР100-2505-20 НР | 4 567,85 |
| AGAA3200S30005 | Коллектор распределит.муфтовый лат. СОТИС К50-2505-15 ВР+1 | 1 315,46 | AGAA3510S21006 | Коллектор распредел. муфт. лат. с регул.клапанами СОТИС КР100-2506-20 НР | 5 543,95 |
| AGAA3200S30006 | Коллектор распределит.муфтовый лат. СОТИС К50-2506-15 ВР+1 | 1 580,30 | AGAA3510S21007 | Коллектор распредел. муфт. лат. с регул.клапанами СОТИС КР100-2507-20 НР | 6 520,04 |
| AGAA3200S30007 | Коллектор распределит.муфтовый лат. СОТИС К50-2507-15 ВР+1 | 1 846,56 | AGAA3510S21008 | Коллектор распредел. муфт. лат. с регул.клапанами СОТИС КР100-2508-20 НР | 7 496,14 |

| | | | | | |
|---|---|-----------|---|--|-----------|
| AGAA3200S30008 | Коллектор распределит. муфтовый лат. СОТИС К50-2508-15 ВР+1 | 2 111,37 | AGAA3510S21009 | Коллектор распредел. муфт. лат. с регулир.клапанами СОТИС КР100-2509-20 НР | 8 834,85 |
| AGAA3200S30009 | Коллектор распределит. муфтовый лат. СОТИС К50-2509-15 ВР+1 | 2 376,21 | КОЛЛЕКТОРЫ РАСПРЕДЕЛИТЕЛЬНЫЕ ЛАТУННЫЕ СЕРИЯ СОТИС К100-3200 (реализация) | | |
| AGAA3200S30010 | Коллектор распределит. муфтовый лат. СОТИС К50-2510-15 ВР+1 | 2 641,03 | AGAA4500S10001 | Коллектор распределит. муфтовый лат. СОТИС К100-3201-15 ВР | 932,55 |
| AGAA3200S30011 | Коллектор распределит. муфтовый лат. СОТИС К50-2511-15 ВР+1 | 2 905,84 | AGAA4500S10002 | Коллектор распределит. муфтовый лат. СОТИС К100-3202-15 ВР | 980,13 |
| AGAA3200S30012 | Коллектор распределит. муфтовый лат. СОТИС К50-2512-15 ВР+1 | 3 172,10 | AGAA4500S10003 | Коллектор распределит. муфтовый лат. СОТИС К100-3203-15 ВР | 1 646,50 |
| AGAA3200S30013 | Коллектор распределит. муфтовый лат. СОТИС К50-2513-15 ВР+1 | 3 436,94 | AGAA4500S10004 | Коллектор распределит. муфтовый лат. СОТИС К100-3204-15 ВР | 2 311,43 |
| КОЛЛЕКТОРЫ РАСПРЕДЕЛИТЕЛЬНЫЕ ЛАТУННЫЕ СЕРИЯ СОТИС КР50-2500 (реализация) | | | AGAA4500S10005 | Коллектор распределит. муфтовый лат. СОТИС К100-3205-15 ВР | 3 263,08 |
| AGAA3210S21001 | Коллектор распредел. муфт. лат. с регулир.клапанами СОТИС КР50-2501-20 НР | 774,88 | AGAA4500S10006 | Коллектор распределит. муфтовый лат. СОТИС К100-3206-15 ВР | 3 642,73 |
| AGAA3210S21002 | Коллектор распредел. муфт. лат. с регулир.клапанами СОТИС КР50-2502-20 НР | 1 233,05 | AGAA4500S10007 | Коллектор распределит. муфтовый лат. СОТИС К100-3207-15 ВР | 4 309,12 |
| AGAA3210S21003 | Коллектор распредел. муфт. лат. с регулир.клапанами СОТИС КР50-2503-20 НР | 1 854,06 | AGAA4500S10008 | Коллектор распределит. муфтовый лат. СОТИС К100-3208-15 ВР | 4 974,05 |
| AGAA3210S21004 | Коллектор распредел. муфт. лат. с регулир.клапанами СОТИС КР50-2504-20 НР | 2 474,88 | AGAA4500S10009 | Коллектор распределит. муфтовый лат. СОТИС К100-3209-15 ВР | 5 638,98 |
| AGAA3210S21005 | Коллектор распредел. муфт. лат. с регулир.клапанами СОТИС КР50-2505-20 НР | 3 096,08 | AGAA4500S10011 | Коллектор распределит. муфтовый лат. СОТИС К100-3211-15 ВР | |
| AGAA3210S21006 | Коллектор распредел. муфт. лат. с регулир.клапанами СОТИС КР50-2506-20 НР | 3 717,09 | AGAA4500S10013 | Коллектор распределит. муфтовый лат. СОТИС К100-3213-15 ВР | |
| AGAA3210S21007 | Коллектор распредел. муфт. лат. с регулир.клапанами СОТИС КР50-2507-20 НР | 4 339,62 | AGAA4500S11002 | Коллектор распределит. муфтовый лат. СОТИС К100-3202-15 НР | 1 130,06 |
| AGAA3210S21008 | Коллектор распредел. муфт. лат. с регулир.клапанами СОТИС КР50-2508-20 НР | 4 960,63 | AGAA4500S11003 | Коллектор распределит. муфтовый лат. СОТИС К100-3203-15 НР | 1 878,47 |
| AGAA3210S21009 | Коллектор распредел. муфт. лат. с регулир.клапанами СОТИС КР50-2509-20 НР | 5 581,64 | AGAA4500S11004 | Коллектор распределит. муфтовый лат. СОТИС К100-3204-15 НР | 2 625,36 |
| AGAA3210S21010 | Коллектор распредел. муфт. лат. с регулир.клапанами СОТИС КР50-2510-20 НР | 6 202,65 | AGAA4500S11005 | Коллектор распределит. муфтовый лат. СОТИС К100-3205-15 НР | 3 375,25 |
| AGAA3210S21011 | Коллектор распредел. муфт. лат. с регулир.клапанами СОТИС КР50-2511-20 НР | 6 823,66 | AGAA4500S11006 | Коллектор распределит. муфтовый лат. СОТИС К100-3206-15 НР | 4 120,65 |
| AGAA3210S21012 | Коллектор распредел. муфт. лат. с регулир.клапанами СОТИС КР50-2512-20 НР | 7 446,18 | AGAA4500S11007 | Коллектор распределит. муфтовый лат. СОТИС К100-3207-15 НР | 4 869,03 |
| AGAA3210S21013 | Коллектор распредел. муфт. лат. с регулир.клапанами СОТИС КР50-2513-20 НР | 8 067,19 | AGAA4500S11008 | Коллектор распределит. муфтовый лат. СОТИС К100-3208-15 НР | 5 615,93 |
| КОЛЛЕКТОРЫ РАСПРЕДЕЛИТЕЛЬНЫЕ ЛАТУННЫЕ СЕРИЯ СОТИС КМ50-2500 (реализация) | | | AGAA4500S11009 | Коллектор распределит. муфтовый лат. СОТИС К100-3209-15 НР | 6 362,82 |
| AGAA3220S21001 | Коллектор распредел. муфт. лат. с расходомерами СОТИС КМ50-2501-20 НР | 1 114,89 | AGAA4500S21002 | Коллектор распределит. муфтовый лат. СОТИС К100-3202-20 НР (евроконус) | 1 200,32 |
| AGAA3220S21002 | Коллектор распредел. муфт. лат. с расходомерами СОТИС КМ50-2502-20 НР | 1 594,23 | AGAA4500S21003 | Коллектор распределит. муфтовый лат. СОТИС К100-3203-20 НР (евроконус) | 1 976,78 |
| AGAA3220S21003 | Коллектор распредел. муфт. лат. с расходомерами СОТИС КМ50-2503-20 НР | 2 395,82 | AGAA4500S21004 | Коллектор распределит. муфтовый лат. СОТИС К100-3204-20 НР (евроконус) | 2 751,81 |
| AGAA3220S21004 | Коллектор распредел. муфт. лат. с расходомерами СОТИС КМ50-2504-20 НР | 3 234,97 | AGAA4500S21005 | Коллектор распределит. муфтовый лат. СОТИС К100-3205-20 НР (евроконус) | 3 529,71 |
| AGAA3220S21005 | Коллектор распредел. муфт. лат. с расходомерами СОТИС КМ50-2505-20 НР | 3 999,02 | AGAA4500S21006 | Коллектор распределит. муфтовый лат. СОТИС К100-3206-20 НР (евроконус) | 4 303,29 |
| AGAA3220S21006 | Коллектор распредел. муфт. лат. с расходомерами СОТИС КМ50-2506-20 НР | 4 800,62 | AGAA4500S21007 | Коллектор распределит. муфтовый лат. СОТИС К100-3207-20 НР (евроконус) | 5 079,78 |
| AGAA3220S21007 | Коллектор распредел. муфт. лат. с расходомерами СОТИС КМ50-2507-20 НР | 5 603,73 | AGAA4500S21008 | Коллектор распределит. муфтовый лат. СОТИС К100-3208-20 НР (евроконус) | 5 854,81 |
| AGAA3220S21008 | Коллектор распредел. муфт. лат. с расходомерами СОТИС КМ50-2508-20 НР | 6 405,32 | AGAA4500S21009 | Коллектор распределит. муфтовый лат. СОТИС К100-3209-20 НР (евроконус) | 6 634,08 |
| AGAA3220S21009 | Коллектор распредел. муфт. лат. с расходомерами СОТИС КМ50-2509-20 НР | 7 206,92 | AGAA4500S21011 | Коллектор распределит. муфтовый лат. СОТИС К100-3211-20 НР (евроконус) | 9 645,51 |
| AGAA3220S21010 | Коллектор распредел. муфт. лат. с расходомерами СОТИС КМ50-2510-20 НР | 8 008,52 | AGAA4500S21013 | Коллектор распределит. муфтовый лат. СОТИС К100-3213-20 НР (евроконус) | 13 604,72 |
| AGAA3220S21011 | Коллектор распредел. муфт. лат. с расходомерами СОТИС КМ50-2511-20 НР | 8 810,12 | AGAA4500S30002 | Коллектор распределит. муфтовый лат. СОТИС К100-3202-15 ВР+1 | 980,13 |
| AGAA3220S21012 | Коллектор распредел. муфт. лат. с расходомерами СОТИС КМ50-2512-20 НР | 12 416,90 | AGAA4500S30003 | Коллектор распределит. муфтовый лат. СОТИС К100-3203-15 ВР+1 | 1 646,50 |
| AGAA3220S21013 | Коллектор распредел. муфт. лат. с расходомерами СОТИС КМ50-2513-20 НР | 10 414,82 | AGAA4500S30004 | Коллектор распределит. муфтовый лат. СОТИС К100-3204-15 ВР+1 | 2 311,43 |
| КОЛЛЕКТОРЫ РАСПРЕДЕЛИТЕЛЬНЫЕ ЛАТУННЫЕ СЕРИЯ СОТИС КТ50-2500 (реализация) | | | AGAA4500S30005 | Коллектор распределит. муфтовый лат. СОТИС К100-3205-15 ВР+1 | 2 979,24 |
| AGAA3230S21001 | Коллектор распредел. муфт. лат. с термостат.клапанами СОТИС КТ50-2501-20 НР | 732,21 | AGAA4500S30006 | Коллектор распределит. муфтовый лат. СОТИС К100-3206-15 ВР+1 | 3 642,73 |
| AGAA3230S21002 | Коллектор распредел. муфт. лат. с термостат.клапанами СОТИС КТ50-2502-20 НР | 1 479,30 | AGAA4500S30007 | Коллектор распределит. муфтовый лат. СОТИС К100-3207-15 ВР+1 | 4 309,12 |
| AGAA3230S21003 | Коллектор распредел. муфт. лат. с термостат.клапанами СОТИС КТ50-2503-20 НР | 2 223,43 | AGAA4500S30008 | Коллектор распределит. муфтовый лат. СОТИС К100-3208-15 ВР+1 | 4 974,05 |
| AGAA3230S21004 | Коллектор распредел. муфт. лат. с термостат.клапанами СОТИС КТ50-2504-20 НР | 2 967,37 | AGAA4500S30009 | Коллектор распределит. муфтовый лат. СОТИС К100-3209-15 ВР+1 | 5 638,98 |
| AGAA3230S21005 | Коллектор распредел. муфт. лат. с термостат.клапанами СОТИС КТ50-2505-20 НР | 3 987,10 | | | |
| AGAA3230S21006 | Коллектор распредел. муфт. лат. с термостат.клапанами СОТИС КТ50-2506-20 НР | 4 455,82 | | | |
| AGAA3230S21007 | Коллектор распредел. муфт. лат. с термостат.клапанами СОТИС КТ50-2507-20 НР | 5 201,46 | | | |
| AGAA3230S21008 | Коллектор распредел. муфт. лат. с термостат.клапанами СОТИС КТ50-2508-20 НР | 5 945,60 | | | |
| AGAA3230S21009 | Коллектор распредел. муфт. лат. с термостат.клапанами СОТИС КТ50-2509-20 НР | 6 689,73 | | | |
| AGAA3230S21010 | Коллектор распредел. муфт. лат. с термостат.клапанами СОТИС КТ50-2510-20 НР | 7 433,86 | | | |
| AGAA3230S21011 | Коллектор распредел. муфт. лат. с термостат.клапанами СОТИС КТ50-2511-20 НР | 8 177,99 | | | |
| AGAA3230S21012 | Коллектор распредел. муфт. лат. с термостат.клапанами СОТИС КТ50-2512-20 НР | 8 923,63 | | | |

КОЛЛЕКТОРНЫЕ ГРУППЫ ЛАТУННЫЕ

| Артикул | Наименование | Цена, руб | Артикул | Наименование | Цена, руб |
|--|--------------|-----------|----------------|--|-----------|
| КОЛЛЕКТОРНЫЕ ГРУППЫ ЛАТУННЫЕ СЕРИЯ СОТИС КГ01-50-2500 | | | AGBA3204S50511 | Коллекторная группа лат. с расходомерами и регулир. клапанами СОТИС КГ04.5-50-2511-20НР + автомат. в/о и | 17 405,07 |

| | | |
|----------------|---|-----------|
| AGBA3204S50005 | Коллекторная группа лат. с расходомерами и регулир. клапанами СОТИС КГ04.0-50-2505-20НР | 7 181,13 |
| AGBA3204S50006 | Коллекторная группа лат. с расходомерами и регулир. клапанами СОТИС КГ04.0-50-2506-20НР | 8 514,17 |
| AGBA3204S50007 | Коллекторная группа лат. с расходомерами и регулир. клапанами СОТИС КГ04.0-50-2507-20НР | 9 850,05 |
| AGBA3204S50008 | Коллекторная группа лат. с расходомерами и регулир. клапанами СОТИС КГ04.0-50-2508-20НР | 11 183,05 |
| AGBA3204S50009 | Коллекторная группа лат. с расходомерами и регулир. клапанами СОТИС КГ04.0-50-2509-20НР | 12 516,09 |
| AGBA3204S50010 | Коллекторная группа лат. с расходомерами и регулир. клапанами СОТИС КГ04.0-50-2510-20НР | 13 849,09 |
| AGBA3204S50011 | Коллекторная группа лат. с расходомерами и регулир. клапанами СОТИС КГ04.0-50-2511-20НР | 15 182,09 |
| AGBA3204S50012 | Коллекторная группа лат. с расходомерами и регулир. клапанами СОТИС КГ04.0-50-2512-20НР | 16 517,97 |
| AGBA3204S50402 | Коллекторная группа лат. с расходомерами и регулир. клапанами СОТИС КГ04.4-50-2502-20НР + ручным в/о и слив | 4 382,10 |
| AGBA3204S50403 | Коллекторная группа лат. с расходомерами и регулир. клапанами СОТИС КГ04.4-50-2503-20НР+ручной в/о и слив | 5 714,72 |
| AGBA3204S50404 | Коллекторная группа лат. с расходомерами и регулир. клапанами СОТИС КГ04.4-50-2504-20НР+ ручной в/о | 7 048,09 |
| AGBA3204S50405 | Коллекторная группа лат. с расходомерами и регулир. клапанами СОТИС КГ04.4-50-2505-20НР+ручной в/о и слив | 8 381,14 |
| AGBA3204S50406 | Коллекторная группа лат. с расходомерами и регулир. клапанами СОТИС КГ04.4-50-2506-20НР+ручной в/о и слив | 9 717,02 |
| AGBA3204S50407 | Коллекторная группа лат. с расходомерами и регулир. клапанами СОТИС КГ04.4-50-2507-20НР+ручной в/о и слив | 11 050,02 |
| AGBA3204S50408 | Коллекторная группа лат. с расходомерами и регулир. клапанами СОТИС КГ04.4-50-2508-20НР+ручной в/о и слив | 12 383,06 |
| AGBA3204S50409 | Коллекторная группа лат. с расходомерами и регулир. клапанами СОТИС КГ04.4-50-2509-20НР+ручной в/о и слив | 13 716,06 |
| AGBA3204S50410 | Коллекторная группа лат. с расходомерами и регулир. клапанами СОТИС КГ04.4-50-2510-20НР+ручной в/о и слив | 15 049,06 |
| AGBA3204S50411 | Коллекторная группа лат. с расходомерами и регулир. клапанами СОТИС КГ04.4-50-2511-20НР+ручной в/о и слив | 16 384,94 |
| AGBA3204S50412 | Коллекторная группа лат. с расходомерами и регулир. клапанами СОТИС КГ04.4-50-2512-20НР+ручной в/о и слив | 17 717,98 |
| AGBA3204S50502 | Коллекторная группа лат. с расходомерами и регулир. клапанами СОТИС КГ04.5-50-2502-20НР + автомат. в/о и слив | 5 402,23 |
| AGBA3204S50503 | Коллекторная группа лат. с расходомерами и регулир. клапанами СОТИС КГ04.5-50-2503-20НР + автомат. в/о и слив | 6 734,85 |
| AGBA3204S50504 | Коллекторная группа лат. с расходомерами и регулир. клапанами СОТИС КГ04.5-50-2504-20НР + автомат. в/о и слив | 8 068,23 |
| AGBA3204S50505 | Коллекторная группа лат. с расходомерами и регулир. клапанами СОТИС КГ04.5-50-2505-20НР + автомат. в/о и слив | 9 401,27 |
| AGBA3204S50506 | Коллекторная группа лат. с расходомерами и регулир. клапанами СОТИС КГ04.5-50-2506-20НР + автомат. в/о и слив | 10 737,15 |
| AGBA3204S50507 | Коллекторная группа лат. с расходомерами и регулир. клапанами СОТИС КГ04.5-50-2507-20НР + автомат. в/о и слив | 12 070,15 |
| AGBA3204S50508 | Коллекторная группа лат. с расходомерами и регулир. клапанами СОТИС КГ04.5-50-2508-20НР + автомат. в/о и слив | 13 403,20 |
| AGBA3204S50509 | Коллекторная группа лат. с расходомерами и регулир. клапанами СОТИС КГ04.5-50-2509-20НР + автомат. в/о и слив | 14 736,19 |
| AGBA3204S50510 | Коллекторная группа лат. с расходомерами и регулир. клапанами СОТИС КГ04.5-50-2510-20НР + автомат. в/о и слив | 16 069,19 |

КОЛЛЕКТОРЫ РАСПРЕДЕЛИТЕЛЬНЫЕ ЛАТУННЫЕ (комплектация)

| Артикул | Наименование | Цена, руб | Артикул | Наименование | Цена, руб |
|---|--|-----------|---|---|-----------|
| КОЛЛЕКТОРЫ РАСПРЕДЕЛИТЕЛЬНЫЕ ЛАТУННЫЕ СЕРИЯ СОТИС К50-2500 (комплектация) | | | | | |
| AGDA3200S10003 | Коллектор распределит.муфтовый лат. СОТИС К50-2503-15 BP+2 | 785,83 | AGDA3500S40003 | Коллектор распределит.муфтовый лат. СОТИС К100-2503-15 BP+2 | 1 351,45 |
| AGDA3200S10004 | Коллектор распределит.муфтовый лат. СОТИС К50-2504-15 BP+2 | 1 050,46 | AGDA3500S40004 | Коллектор распределит.муфтовый лат. СОТИС К100-2504-15 BP+2 | 1 928,59 |
| AGDA3200S10005 | Коллектор распределит.муфтовый лат. СОТИС К50-2505-15 BP+2 | 1 315,46 | AGDA3500S40005 | Коллектор распределит.муфтовый лат. СОТИС К100-2505-15 BP+2 | 2 446,73 |
| AGDA3200S10006 | Коллектор распределит.муфтовый лат. СОТИС К50-2506-15 BP+2 | 1 580,30 | AGDA3500S40006 | Коллектор распределит.муфтовый лат. СОТИС К100-2506-15 BP+2 | 2 995,08 |
| AGDA3200S10007 | Коллектор распределит.муфтовый лат. СОТИС К50-2507-15 BP+2 | 1 846,56 | AGDA3500S40007 | Коллектор распределит.муфтовый лат. СОТИС К100-2507-15 BP+2 | 3 543,42 |
| AGDA3200S10008 | Коллектор распределит.муфтовый лат. СОТИС К50-2508-15 BP+2 | 2 111,37 | AGDA3500S50002 | Коллектор распределит.муфтовый лат. СОТИС К100-2502-15 BP2 | 803,11 |
| AGDA3200S10009 | Коллектор распределит.муфтовый лат. СОТИС К50-2509-15 BP+2 | 2 376,21 | AGDA3500S50003 | Коллектор распределит.муфтовый лат. СОТИС К100-2503-15 BP2 | 1 351,45 |
| AGDA3200S10010 | Коллектор распределит.муфтовый лат. СОТИС К50-2510-15 BP+2 | 2 641,03 | AGDA3500S50004 | Коллектор распределит.муфтовый лат. СОТИС К100-2504-15 BP2 | 1 928,59 |
| AGDA3200S10011 | Коллектор распределит.муфтовый лат. СОТИС К50-2511-15 BP+2 | 2 905,84 | AGDA3500S50005 | Коллектор распределит.муфтовый лат. СОТИС К100-2505-15 BP2 | 2 446,73 |
| AGDA3200S10012 | Коллектор распределит.муфтовый лат. СОТИС К50-2512-15 BP+2 | 3 172,10 | AGDA3500S50006 | Коллектор распределит.муфтовый лат. СОТИС К100-2506-15 BP2 | 2 995,08 |
| AGDA3200S10013 | Коллектор распределит.муфтовый лат. СОТИС К50-2513-15 BP+2 | 3 436,94 | AGDA3500S50007 | Коллектор распределит.муфтовый лат. СОТИС К100-2507-15 BP2 | 3 543,42 |
| AGDA3200S50002 | Коллектор распределит.муфтовый лат. СОТИС К50-2502-15 BP2 | 521,02 | AGDA3500S50008 | Коллектор распределит.муфтовый лат. СОТИС К100-2508-15 BP2 | 3 997,70 |
| AGDA3200S50003 | Коллектор распределит.муфтовый лат. СОТИС К50-2503-15 BP2 | 785,83 | КОЛЛЕКТОРЫ РАСПРЕДЕЛИТЕЛЬНЫЕ ЛАТУННЫЕ СЕРИЯ СОТИС К100-3200 (комплектация) | | |
| AGDA3200S50004 | Коллектор распределит.муфтовый лат. СОТИС К50-2504-15 BP2 | 1 050,46 | AGDA4500S40002 | Коллектор распределит.муфтовый лат. СОТИС К100-3202-15 BP+2 | |
| AGDA3200S50005 | Коллектор распределит.муфтовый лат. СОТИС К50-2505-15 BP2 | 1 315,46 | AGDA4500S40003 | Коллектор распределит.муфтовый лат. СОТИС К100-3203-15 BP+2 | 1 646,50 |
| AGDA3200S50006 | Коллектор распределит.муфтовый лат. СОТИС К50-2506-15 BP2 | 1 580,30 | AGDA4500S40004 | Коллектор распределит.муфтовый лат. СОТИС К100-3204-15 BP+2 | 2 311,43 |
| AGDA3200S50007 | Коллектор распределит.муфтовый лат. СОТИС К50-2507-15 BP2 | 1 846,56 | AGDA4500S40005 | Коллектор распределит.муфтовый лат. СОТИС К100-3205-15 BP+2 | 2 979,24 |
| AGDA3200S50008 | Коллектор распределит.муфтовый лат. СОТИС К50-2508-15 BP2 | 2 111,37 | AGDA4500S40006 | Коллектор распределит.муфтовый лат. СОТИС К100-3206-15 BP+2 | 3 642,73 |
| AGDA3200S50009 | Коллектор распределит.муфтовый лат. СОТИС К50-2509-15 BP2 | 2 376,21 | AGDA4500S40007 | Коллектор распределит.муфтовый лат. СОТИС К100-3207-15 BP+2 | 4 309,12 |
| AGDA3200S50010 | Коллектор распределит.муфтовый лат. СОТИС К50-2510-15 BP2 | 2 641,03 | AGDA4500S40008 | Коллектор распределит.муфтовый лат. СОТИС К100-3208-15 BP+2 | 4 974,05 |
| AGDA3200S50011 | Коллектор распределит.муфтовый лат. СОТИС К50-2511-15 BP2 | 2 905,84 | AGDA4500S40009 | Коллектор распределит.муфтовый лат. СОТИС К100-3209-15 BP+2 | 5 638,98 |
| AGDA3200S50012 | Коллектор распределит.муфтовый лат. СОТИС К50-2512-15 BP2 | 3 172,10 | | | |
| AGDA3200S50013 | Коллектор распределит.муфтовый лат. СОТИС К50-2513-15 BP2 | 3 436,94 | | | |
| КОЛЛЕКТОРЫ РАСПРЕДЕЛИТЕЛЬНЫЕ ЛАТУННЫЕ СЕРИЯ СОТИС К100-2500 (комплектация) | | | | | |

Архангельск (8182)63-90-72
 Астана +7(7172)727-132
 Астрахань (8512)99-46-04
 Барнаул (3852)73-04-60
 Белгород (4722)40-23-64
 Брянск (4832)59-03-52
 Владивосток (423)249-28-31
 Волгоград (844)278-03-48
 Вологда (8172)26-41-59
 Воронеж (473)204-51-73
 Екатеринбург (343)384-55-89
 Иваново (4932)77-34-06
 Ижевск (3412)26-03-58
 Казань (843)206-01-48

Калининград (4012)72-03-81
 Калуга (4842)92-23-67
 Кемерово (3842)65-04-62
 Киров (8332)68-02-04
 Краснодар (861)203-40-90
 Красноярск (391)204-63-61
 Курск (4712)77-13-04
 Липецк (4742)52-20-81
 Магнитогорск (3519)55-03-13
 Москва (495)268-04-70
 Мурманск (8152)59-64-93
 Набережные Челны (8552)20-53-41
 Нижний Новгород (831)429-08-12
 Новокузнецк (3843)20-46-81

Новосибирск (383)227-86-73
 Омск (3812)21-46-40
 Орел (4862)44-53-42
 Оренбург (3532)37-68-04
 Пенза (8412)22-31-16
 Пермь (342)205-81-47
 Ростов-на-Дону (863)308-18-15
 Рязань (4912)46-61-64
 Самара (846)206-03-16
 Санкт-Петербург (812)309-46-40
 Саратов (845)249-38-78
 Севастополь (8692)22-31-93
 Симферополь (3652)67-13-56
 Смоленск (4812)29-41-54

Сочи (862)225-72-31
 Ставрополь (8652)20-65-13
 Сургут (3462)77-98-35
 Тверь (4822)63-31-35
 Томск (3822)98-41-53
 Тула (4872)74-02-29
 Тюмень (3452)66-21-18
 Ульяновск (8422)24-23-59
 Уфа (347)22948 -12
 Хабаровск (4212)92-98-04
 Челябинск (351)202-03-61
 Череповец (8202)49-02-64
 Ярославль (4852)69-52-93